

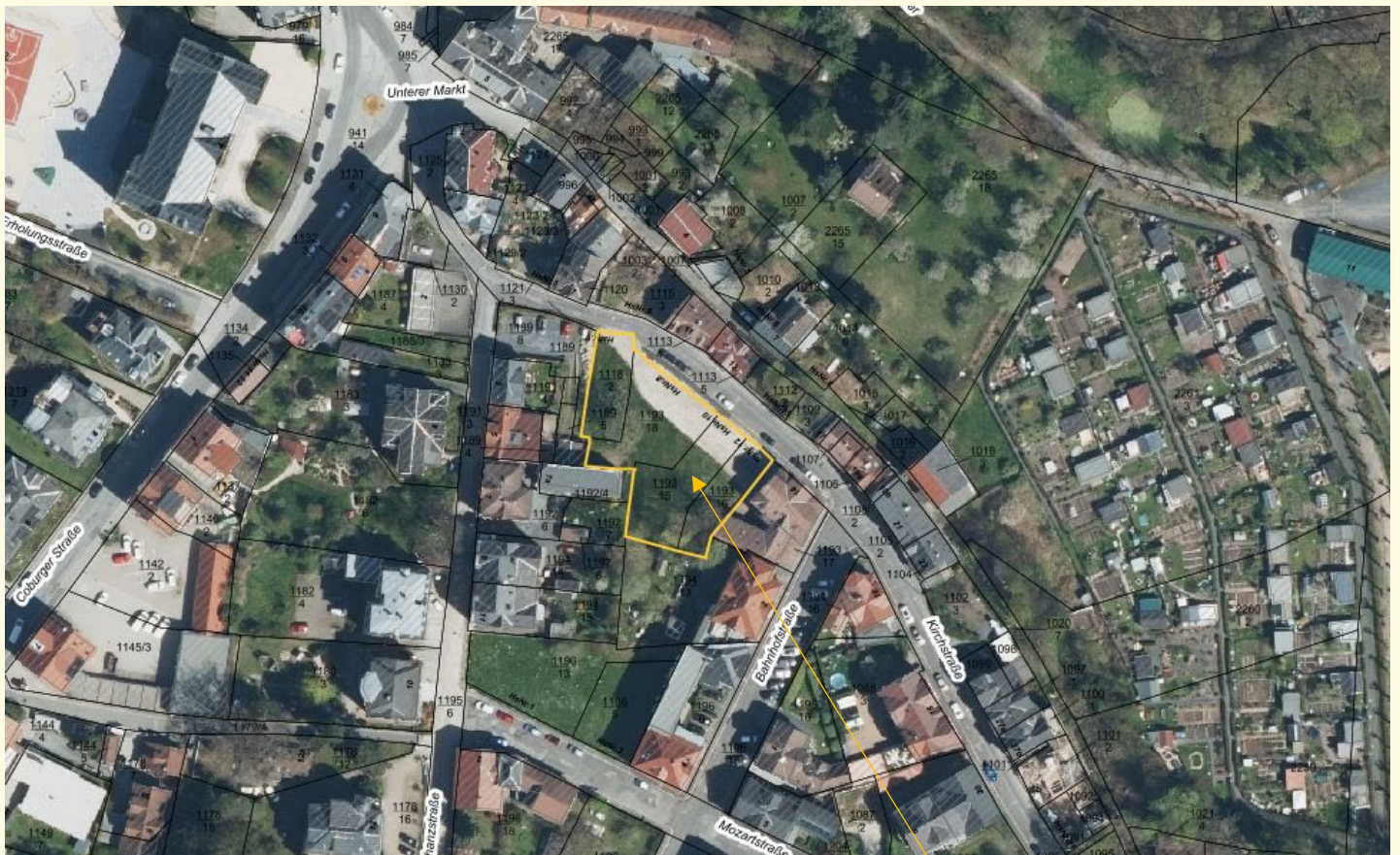


Spielzeugstadt **Sonneberg**

Grundstücksangebot

der Stadt Sonneberg

Wohnbaugrundstück „Kirchstraße“



Der nordwestliche Abschnitt der Kirchstraße war seit über 20 Jahren von auffälligen Gebäuden geprägt. Die Abrissarbeiten sind Anfang 2020 abgeschlossen worden und die Fläche ist derzeit unbebaut. Im Zuge der Sanierungsmaßnahmen Obere Stadt/ Stadtumbaugebiet Altstadt ist hier eine Baufläche von 1.450 m² entstanden.

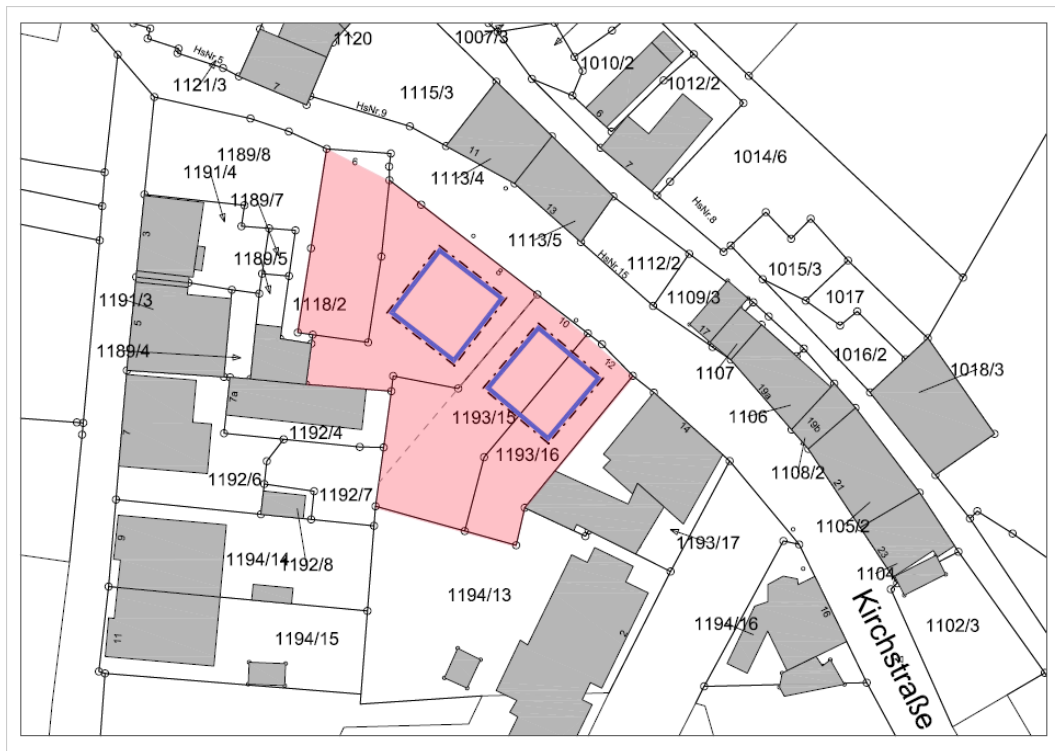
SITUATION

Grundbesitz	<ul style="list-style-type: none"> • obere Stadt ca. 500 m von der Fußgängerzone Bahnhofstraße entfernt • unweit der Stadtkirche „St. Peter“ • eher ruhig gelegen • Kindergarten, Schule und Supermarkt liegen in der Nähe • Bahnhof und zentraler Omnibusbahnhof ca. 1,5 km entfernt • Bushaltestellen wenige Meter entfernt • Umfeld funktional und städtebaulich gut entwickelt • unbebaut
Bebauung	<ul style="list-style-type: none"> • Sanierungsgebiet „Obere Stadt“ • planungsrechtlich befindet sich das Grundstück im Innenbereich, d.h. eine Bebauung ist nach (§ 34 BauGB) möglich • Die Bebauung muss sich in die Umgebung einfügen. • 2 Vollgeschosse und ein ausgebautes Dachgeschoss. • 2 Wohngebäude mit insgesamt maximal 12 Wohneinheiten
Kaufpreisvorstellung	<ul style="list-style-type: none"> • Mindestens 30,00 € / m²
Grundstücksgröße	<ul style="list-style-type: none"> • ca. 1.450 m² - zu vermessende Teilfläche. • Die amtliche Vermessung muss noch vorgenommen werden.
Besichtigungstermine	nach telefonischer Rücksprache

LAGEBESCHREIBUNG STADT SONNEBERG

Sonneberg mit ca. 24.000 Einwohnern ist eine Stadt im fränkisch geprägten Süden Thüringens und der Verwaltungssitz des gleichnamigen Landkreises. Die Stadt ist ein Mittelzentrum und bildet mit der angrenzenden bayerischen Partnerstadt Neustadt bei Coburg eine geografisch und ökonomisch zusammenhängende urbane Einheit. Die Stadt ist Mitglied der europäischen Metropolregion Nürnberg.

Sonneberg liegt an der B 89, die von Kronach kommend über Sonneberg nach Meiningen als Ortsumgehung ausgebaut wurde. Ein gemeinsamer Autobahnanschluss (A 73) mit der Stadt Neustadt bei Coburg ist in etwa 15 Kilometer Entfernung bei Coburg vorhanden.



BILDDOKUMENTATION





ALLGEMEINE INFORMATIONEN

Alle tatsächlichen und rechtlichen Angaben in diesem Exposé sind mit größtmöglicher Sorgfalt zusammengestellt worden. Gleichwohl kann für die Richtigkeit keine Gewähr übernommen werden. Dies schließt auch die dem Exposé eingefügten Pläne ein. Die genannten Daten erheben keinen Anspruch auf Vollständigkeit.

Bei Fragen wenden Sie sich an

Ihre persönlichen Ansprechpartner

Frau Vivien Engel

Mitarbeiterin 1.331 Liegenschaften

Tel.: 03675/880 201

E-Mail: engel-v@stadt-son.de

Frau Marion Walter

Mitarbeiterin 1.33 Liegenschaften

Tel.: 03675/880 154

E-Mail: walter-m@stadt-son.de

Januar 2025